



*Agencja Restrukturyzacji i Modernizacji Rolnictwa
Al. Jana Pawła II nr 70, 00-175 Warszawa*

**KONFIGURACJA STACJI KLIENCKIEJ
UMOŻLIWIAJĄCA KORZYSTANIE
Z PLATFORMY APLIKACYJNEJ**

Warszawa, 15 marca 2013 r.

ARiMR	KONFIGURACJA STACJI KLIENCKIEJ UMOŻLIWIAJĄCA KORZYSTANIE Z PLATFORMY APLIKACYJNEJ	
DI		

SPIS TREŚCI

1.	CEL DOKUMENTU _____	3
2.	STACJA KLIENCKA _____	3
	2.1 WYMAGANIA DOTYCZĄ STACJI _____	3
	2.2 WYMAGANIA DOTYCZĄCE OPROGRAMOWANIA _____	3
3.	PRZEGLĄDARKA INTERNET EXPLORER _____	4
	3.1 INFORMACJE OGÓLNE _____	4
	3.2 KONFIGURACJA PRZEGLĄDARKI _____	4
4.	PRZEGLĄDARKA MOZILLA FIREFOX _____	12
	4.1 INFORMACJE OGÓLNE _____	12
	4.2 KONFIGURACJA PRZEGLĄDARKI _____	12

ARiMR-DI	<i>Wydział Zarządzania Poziomem Usług Informatycznych</i>	Strona 2
Data utworzenia dokumentu <i>15 marzec 2013 r.</i>	Instrukcje i wytyczne	

ARiMR	KONFIGURACJA STACJI KLIENCKIEJ UMOŻLIWIAJĄCA KORZYSTANIE Z PLATFORMY APLIKACYJNEJ	
DI		

1. CEL DOKUMENTU

Niniejszy dokument opisuje minimalne wymagania, jakie musi spełniać stacja kliencka, aby możliwe było korzystanie z Platformy Aplikacyjnej.

W dokumencie przedstawiono również zasady konfiguracji przeglądarek internetowych (Internet Explorer oraz Mozilla Firefox).

2. STACJA KLIENCKA

2.1 Wymagania dotyczą stacji

Minimalne wymagania dotyczące stacji klienckiej - co najmniej:

- Intel Core2 Duo 1,5 GHz
- 1 GB RAM
- 5 GB wolnego HDD
- karta graficzna obsługująca DirectX 9/10 wyposażona w pamięć co najmniej 128 MB
- monitor pracujący w rozdzielczości 1024x768
- dla Microsoft Internet Explorer wersja 8.0 system operacyjny Windows XP Professional SP3 (service pack 3)
 - o Zainstalowane następujące poprawki: KB967328, KB967634, KB980251, KB981107
 - o Nie zainstalowane poprawki: KB976769v2, KB979909, KB928168
- Łącze sieciowe o z wolnym pasmem o szybkości co najmniej 1 MB

2.2 Wymagania dotyczące oprogramowania

Oprogramowanie podstawowe wymagane na stacji klienckiej

OPROGRAMOWANIE	UWAGI
Microsoft .NET Framework	min. wersja 3.5 SP1 (pakiet redystrybucyjny) + polski pakiet językowy
Microsoft Visual C++	wersja 2008 SP1
Przeglądarka internetowa	Microsoft Internet Explorer wersja 8.x, 9.x lub Mozilla Firefox wersja 10.0.x, 11.0.x
Adobe Reader	9.x

ARiMR-DI	<i>Wydział Zarządzania Poziomem Usług Informatycznych</i>	Strona 3
Data utworzenia dokumentu <i>15 marzec 2013 r.</i>	Instrukcje i wytyczne	

3. PRZEGLĄDARKA INTERNET EXPLORER

3.1 Informacje ogólne

Przeglądarka internetowa Microsoft Internet Explorer w wersji 8.x,9.x.

Ustawienia przeglądarki powinny spełniać m.in.:

- włączenie obsługi JavaScript
- włączenie obsługi Cookies
- włączenie obsługi szyfrowania SSL
- przeglądarka formatu PDF Adobe Reader w wersji 9.x
- wyłączony tryb zgodności
- wymagana jest instalacja poprawki Microsoft:

<http://support.microsoft.com/kb/175500/pl>

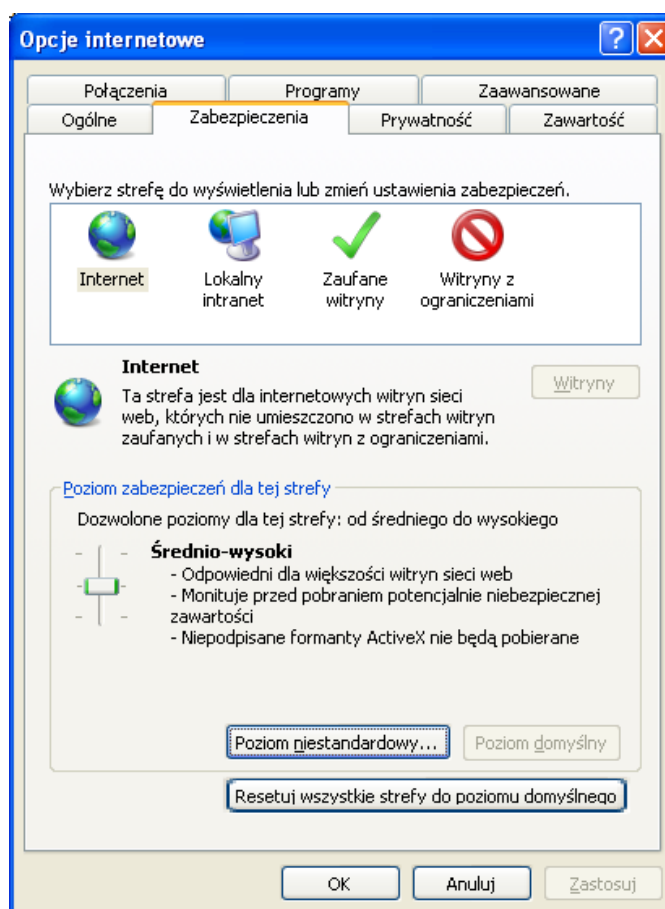
Przykład konfiguracji pod IE 8.0

3.2 Konfiguracja przeglądarki

Narzędzia > Opcje internetowe

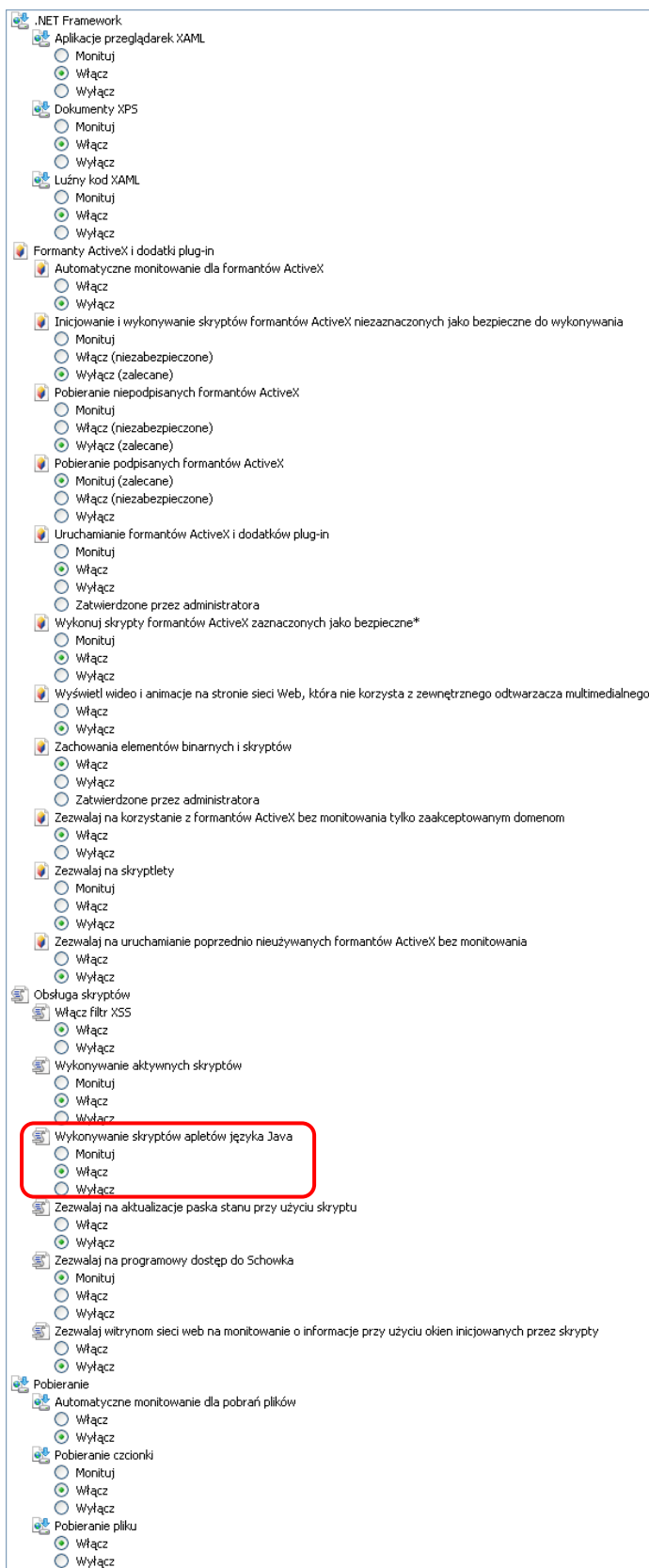
Zakładka „Zabezpieczenia”








Przycisk „Poziom niestandardowy”



Check box'y zaznaczone zgodnie z poniższym:

ARiMR-DI	<i>Wydział Zarządzania Poziomem Usług Informatycznych</i>	Strona 4
Data utworzenia dokumentu 15 marzec 2013 r.	Instrukcje i wytyczne	



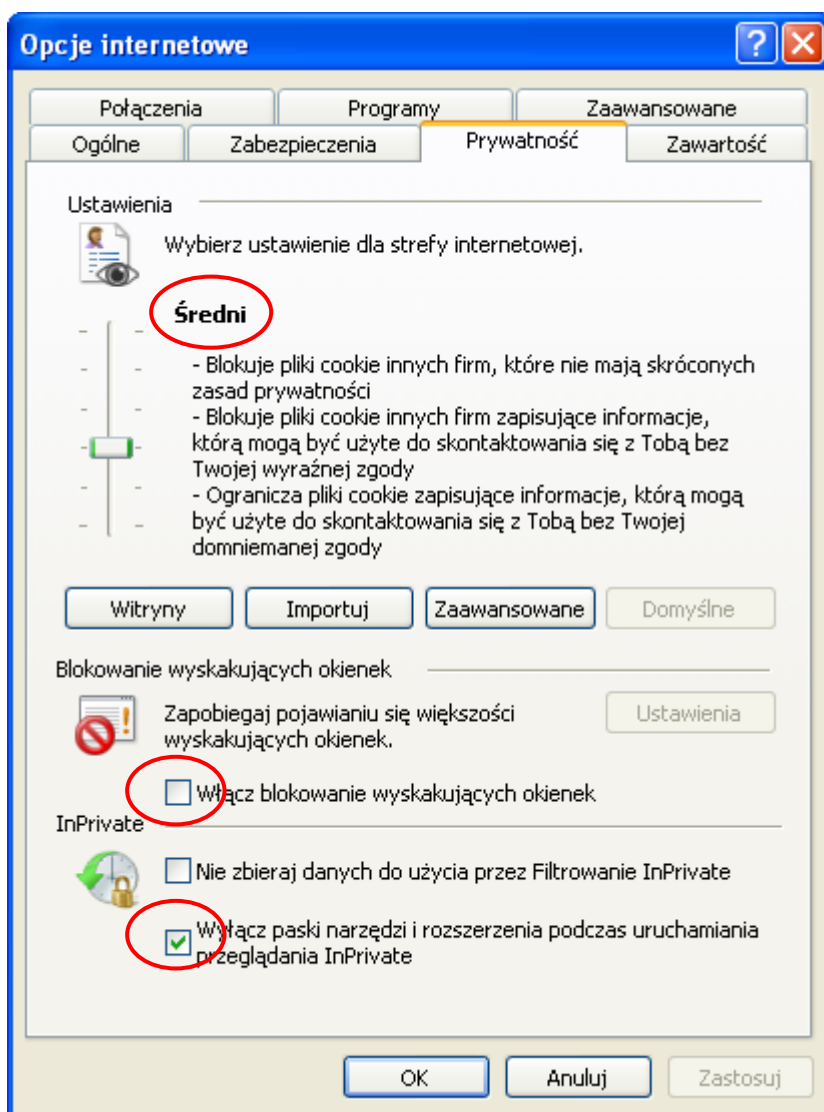
- Różne
 - Dołącz ścieżkę katalogu lokalnego podczas przekazywania plików na serwer
 - Włącz
 - Wyłącz
 - Dostęp do źródła danych poprzez domeny
 - Monitoruj
 - Włącz
 - Wyłącz
 - Instalowanie elementów pulpitu
 - Monitoruj (zalecane)
 - Włącz (niezabezpieczone)
 - Wyłącz
 - Nawigowanie okien i ramek w różnych domenach
 - Monitoruj
 - Włącz
 - Wyłącz
 - Nie monitoruj o zaznaczenie certyfikatu klienta, gdy nie ma certyfikatów lub istnieje tylko jeden
 - Włącz
 - Wyłącz
 - Otwieraj pliki w oparciu o zawartość, a nie rozszerzenie pliku
 - Włącz
 - Wyłącz
 - Przeciąganie i upuszczanie lub kopiowanie i wklejanie plików
 - Monitoruj
 - Włącz
 - Wyłącz
 - Przesyłanie niezasyfrowanych danych formularza
 - Monitoruj
 - Włącz
 - Wyłącz
 - Trwałość danych użytkownika
 - Włącz
 - Wyłącz
 - Uruchamianie aplikacji i niebezpiecznych plików
 - Monitoruj (zalecane)
 - Włącz (niezabezpieczone)
 - Wyłącz
 - Uruchamianie programów i plików w trybie IFRAME
 - Monitoruj (zalecane)
 - Włącz (niezabezpieczone)
 - Wyłącz
 - Użyj blokowania wyskakujących okienek
 - Włącz
 - Wyłącz
 - Użyj filtru SmartScreen
 - Włącz
 - Wyłącz
 - Witryny sieci Web w mniej uprzywilejowanej strefie zawartości sieci Web mogą nawigować do tej strefy
 - Monitoruj
 - Włącz
 - Wyłącz
 - Wyświetl zawartość mieszaną
 - Monitoruj
 - Włącz
 - Wyłącz
 - Zezwalaj na META REFRESH
 - Włącz
 - Wyłącz
 - Zezwalaj na okna inicjowane przez skrypty bez ograniczeń rozmiaru lub położenia
 - Włącz
 - Wyłącz
 - Zezwalaj na wykonywanie skryptów formantu przeglądarki sieci web firmy Microsoft
 - Włącz
 - Wyłącz
 - Zezwalaj stronom sieci Web na używanie protokołów z ograniczeniami dla zawartości aktywnej
 - Monitoruj
 - Włącz
 - Wyłącz
 - Zezwalaj witrynom sieci web na otwieranie okien bez pasków adresu i stanu
 - Włącz
 - Wyłącz
 -  Składniki zależne od platformy .NET Framework
 -  Uruchom składniki niepodpisane przy użyciu certyfikatu Authenticode
 - Monitoruj
 - Włącz
 - Wyłącz
 -  Uruchom składniki podpisane przy użyciu certyfikatu Authenticode
 - Monitoruj
 - Włącz
 - Wyłącz
 -  Zezwolenia dla składników z manifestami
 - Wyłącz
 - Wysoki poziom zabezpieczeń
 -  Uwierzytelnianie użytkownika
 -  Logowanie
 - Pytaj o nazwę użytkownika i hasło
 - Zaloguj anonimowo
 - Zaloguj automatycznie tylko w strefie intranetu
 - Zaloguj automatycznie z bieżącą nazwą użytkownika i bieżącym hasłem
 -  Włącz Instalatora .NET Framework
 - Włącz
 - Wyłącz

Zakładka „Prywatność”

Ustawienia > Wybierz ustawienie dla strefy internetowej > Średni

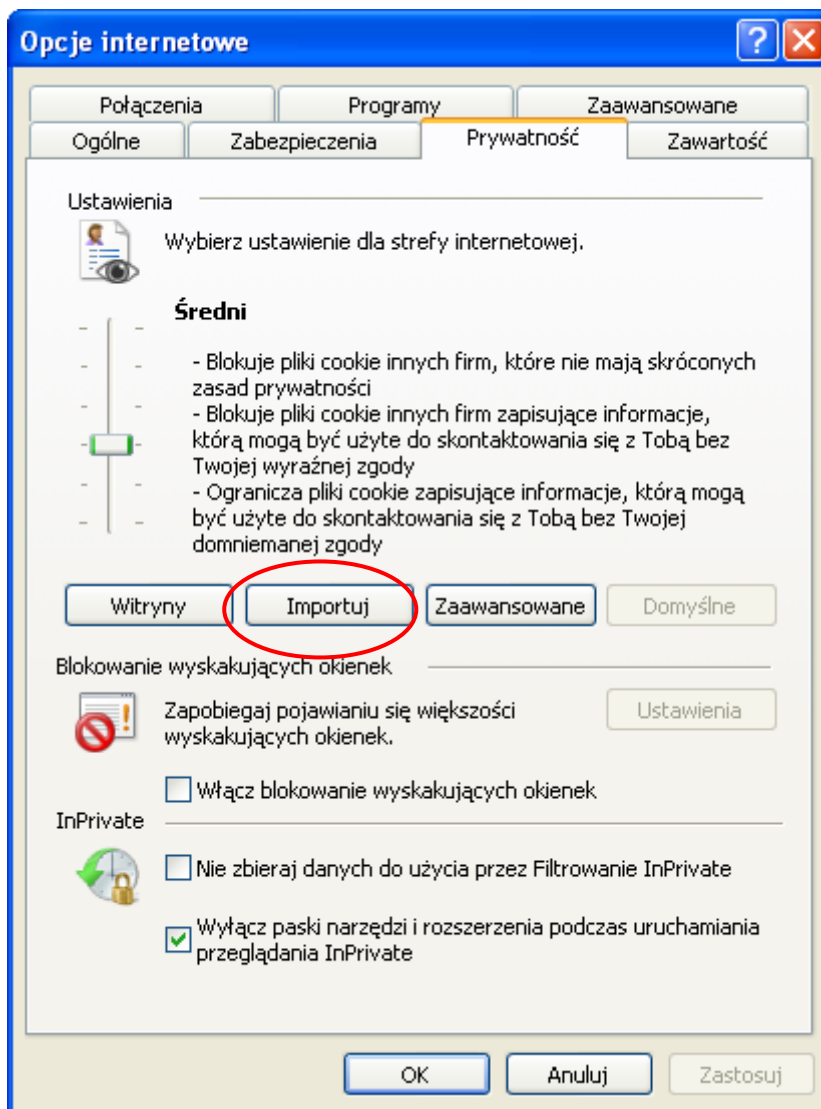
Blokowanie wyskakujących okienek > ODZNACZONY check box „Wyłącz blokowanie wyskakujących okienek”

InPrivate > ZAZNACZONY check box „Wyłącz paski narzędzi i rozszerzenia podczas uruchamiania przeglądania InPrivate

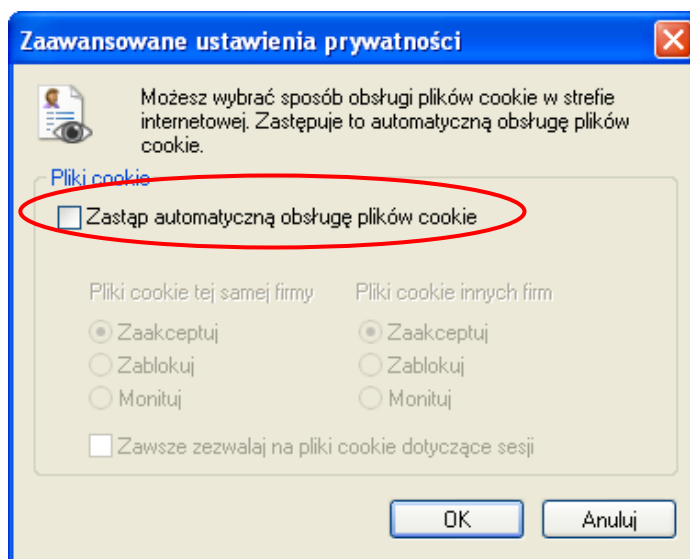


Zakładka „Prywatność”

Ustawienia > Wybierz ustawienie dla strefy internetowej > **Zaawansowane**

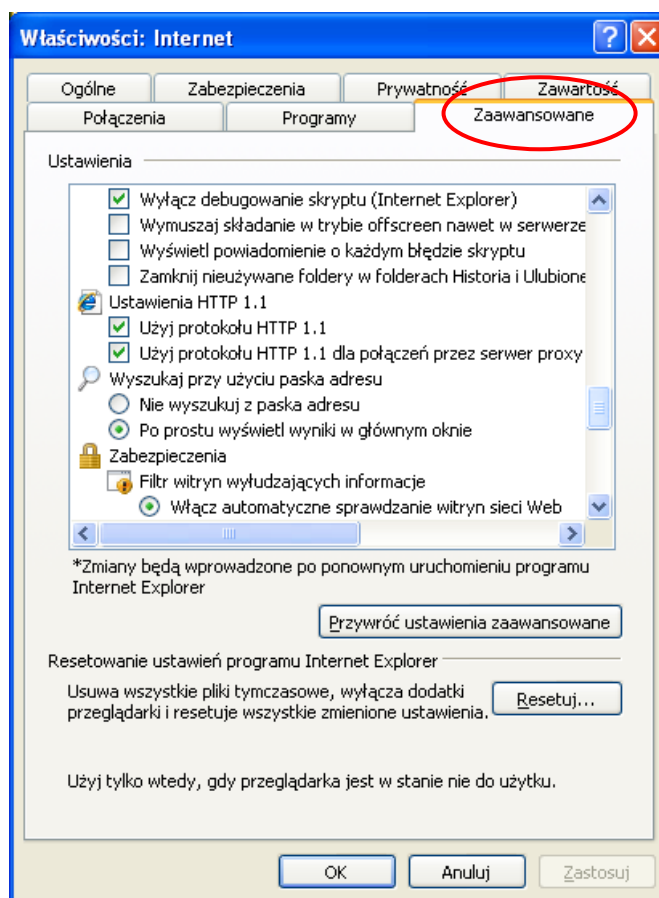


Zaawansowane ustawienia prywatności > ODZNACZONY check box Zastąp automatyczną obsługę plików Cookie



Zakładka „Zaawansowane”

Ustawienia > check box’y zaznaczone zgodnie z poniższym



Dostępność

- Przenieś karetkę systemową ze zmianami fokusu/wyboru
- Resetuj rozmiar tekstu na średni dla nowych okien i kart
- Resetuj rozmiar tekstu na średni podczas powiększania*
- Resetuj stopień powiększenia dla nowych okien i kart
- Włącz tryb przeglądania przy użyciu kursora w nowych oknach i kartach
- Zawsze rozwijaj tekst alternatywny dla obrazów

Drukowanie

- Drukuj kolory i obrazy tła

Java (Sun)

- Use JRE 1.6.0_20 for <applet> (requires restart)

Międzynarodowe*

- Pokaż pasek informacji dla zakodowanych adresów
- Użyj formatu UTF-8 dla łączy mailto
- Wyślij adresy URL w formacie UTF-8
- Wyślij nazwy serwerów IDN
- Wyślij nazwy serwerów IDN dla adresów intranetowych
- Zawsze pokazuj zakodowane adresy

Multimedia

- Inteligentna symulacja obrazu
- Odtwarzaj animacje na stronach sieci web*
- Odtwarzaj dźwięki na stronach sieci web
- Pokaż obrazy
- Pokaż symbole zastępcze dla pobieranych obrazów
- Włącz automatyczne dopasowywanie rozmiaru obrazów
- Zawsze używaj technologii ClearType dla HTML*

Przeglądanie

- Automatycznie sprawdź dostępność aktualizacji programu Internet Explorer
- Podkreśl łącza
 - Aktywowanie
 - Nigdy
 - Zawsze
- Pokaż przyjazne komunikaty o błędach HTTP
- Powiadom o zakończeniu pobierania
- Umożliwiaj witrynom sieci web używanie okienka wyszukiwania*
- Użyj ostatnio używanej kolejności podczas przełączania kart za pomocą klawiszy Ctrl+Tab
- Użyj pasywnego protokołu FTP (dla zachowania zgodności z zaparami i modemami DSL)
- Użyj płynnego przewijania
- Użyj ponownie okien przy uruchamianiu skrótów (gdy przeglądanie na kartach jest wyłączone)
- Użyj wbudowanego autouzupelniania (poza programem Internet Explorer)
- W razie błędów układu strony automatycznie przechodź do Widoku zgodności
- Włącz automatyczne przywracanie po awarii*
- Włącz efekty przejścia między stronami
- Włącz rozszerzenia przeglądarki innych firm*
- Włącz style wizualne dla przycisków i formantów na stronach sieci web
- Włącz sugerowanie witryn
- Włącz widok folderów FTP (poza programem Internet Explorer)
- Wyłącz debugowanie skryptu (Inne)
- Wyłącz debugowanie skryptu (Internet Explorer)
- Wymuszaj składanie w trybie offscreen nawet w serwerze terminali*
- Wyświetl powiadomienie o każdym błędzie skryptu
- Wyświetl przycisk Akceleratorzy dla zaznaczenia
- Zamknij nieużywane foldery w Historii i Ulubionych*

Ustawienia HTTP 1.1

- Użyj protokołu HTTP 1.1
- Użyj protokołu HTTP 1.1 dla połączeń przez serwer proxy

wyszukaj przy użyciu paska adresu

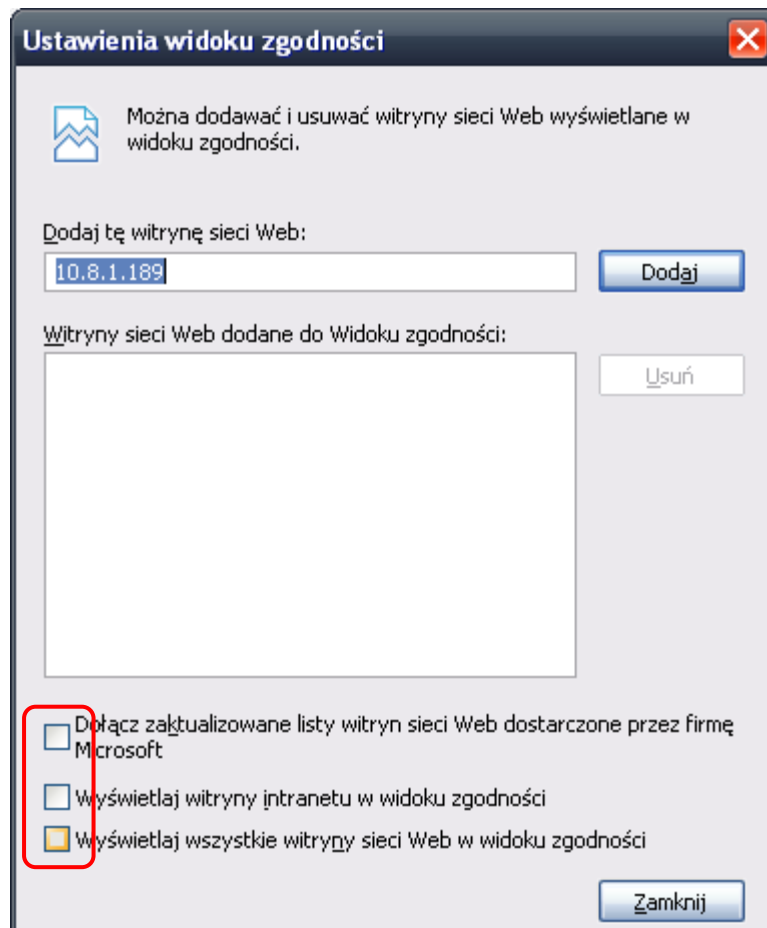
- Nie wysyłaj nieznanych adresów do dostawcy automatycznego wyszukiwania
- Po prostu wyświetl wyniki w głównym oknie

Zabezpieczenia

- Nie zapisuj zaszyfrowanych stron na dysku
- Opróżnij folder tymczasowych plików internetowych podczas zamykania przeglądarki
- Ostrzegaj przed niezgodnością adresów certyfikatów*
- Ostrzegaj przy zmianie trybu zabezpieczonego na niezabezpieczony
- Ostrzegaj, jeśli przesyłanie ogłoszeń jest przekierowywane do strefy, w której ogłoszenia są niedozwolone
- Sprawdzaj podpisy dla pobieranych programów
- Sprawdź, czy certyfikat serwera nie został cofnięty*
- Sprawdź, czy certyfikat wydawcy nie został cofnięty
- Użyj SSL 2.0
- Użyj SSL 3.0
- Użyj TLS 1.0
- Włącz filtr SmartScreen
- Włącz obsługę macierzystego protokołu XMLHTTP
- Włącz przechowywanie DOM
- Włącz zintegrowane uwierzytelnianie systemu Windows*
- Zezwalaj na uruchamianie lub instalowanie oprogramowania, nawet jeśli podpis jest nieprawidłowy
- Zezwalaj zawartości aktywnej na działanie w plikach na moim komputerze*
- Zezwalaj zawartości aktywnej z dysków CD na działanie na moim komputerze*

Strona > Ustawienia widoku zgodności

Ustawienia widoku zgodności > wszystkie check boxy ODZNACZONE
 Tryb zgodności wyłączony



Tryb zgodności wyłączony można również zweryfikować



- ikonka na lewo od paska adresu musi być wyciśnięta

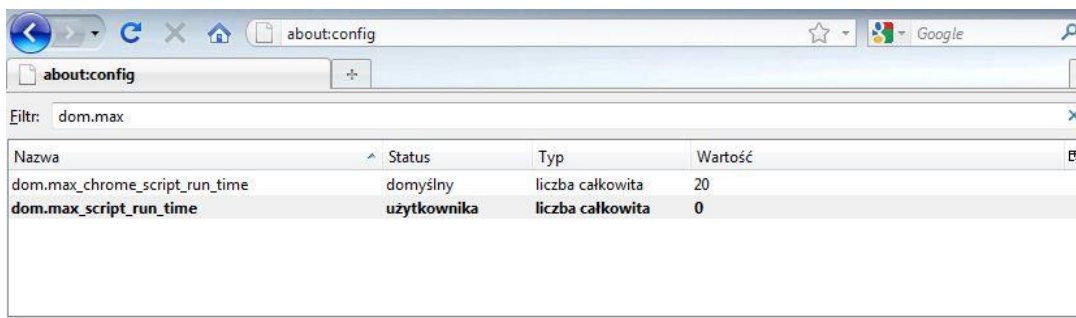
4. PRZEGLĄDARKA MOZILLA FIREFOX

4.1 Informacje ogólne

Przełgądarka internetowa Mozilla Firefox w wersji 10.0.x., 11.0.x.

Ustawienia przeglądarki powinny spełniać m.in.:

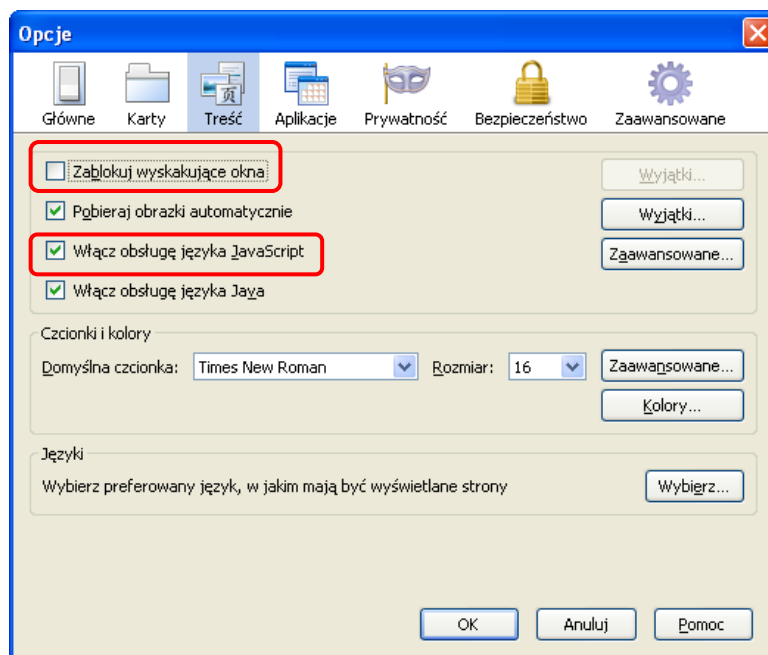
- włączenie obsługi JavaScript
- włączenie obsługi Cookies
- włączenie obsługi szyfrowania SSL
- przeglądarka formatu PDF Adobe Reader w wersji 9.x
- ustawienie parametru konfiguracyjnego przeglądarki "dom.max_script_run_time" na wartość "0"



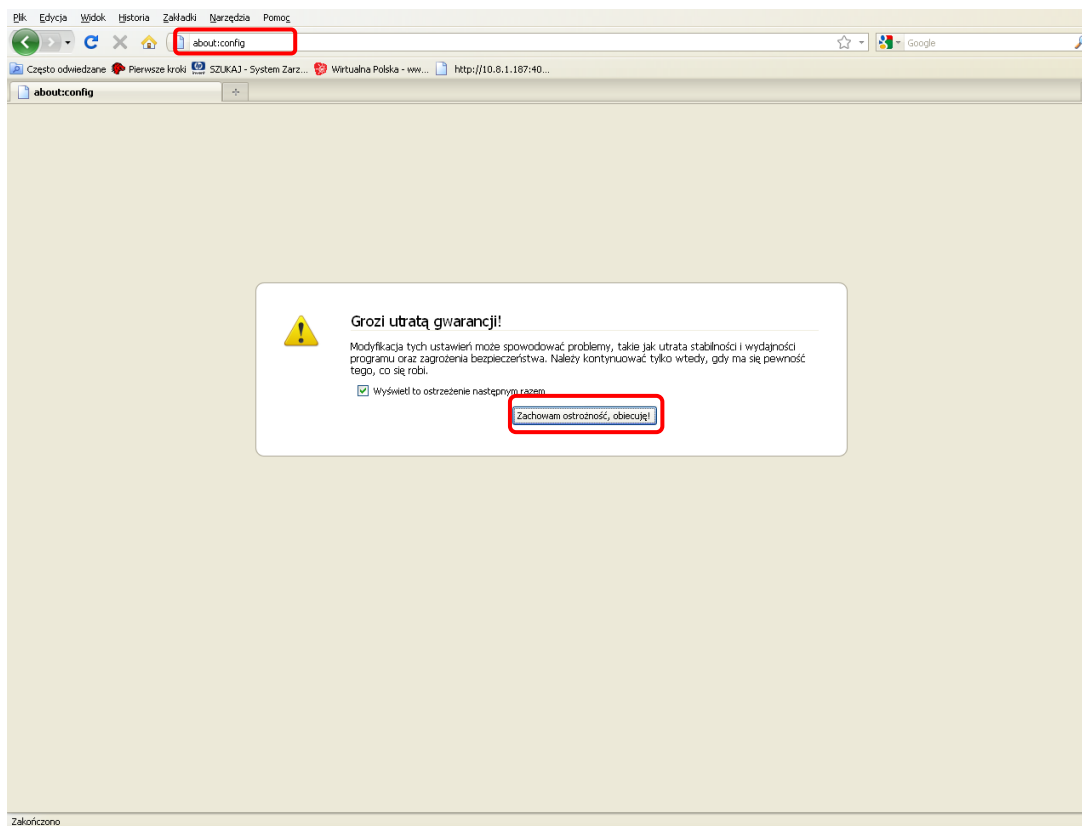
4.2 Konfiguracja przeglądarki

Narzędzia > Opcje...

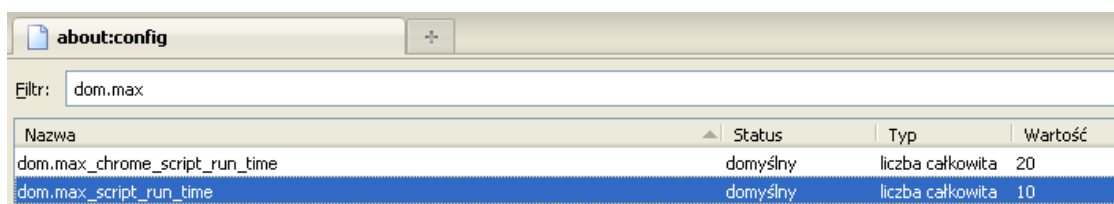
Zakładka „Treść”



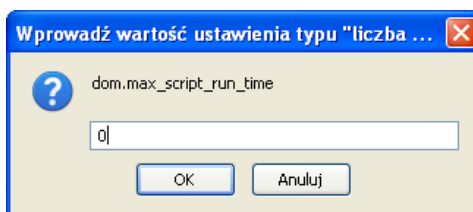
W pasku adresu przeglądarki FireFox 3.x wpisujemy about:config



Zostanie wyświetlony komunikat: „Grozi utratą gwarancji!”
 Należy wybrać przycisk: **Zachowam ostrożność, obiecuję!**
 W polu „Filtr:” należy wpisać **dom.max**



Należy kliknąć dwa razy na pasku **dom.max_script_run_time**.
 Pojawi się okno, gdzie należy zmienić wartość **dom.max_script_run_time** na 0



Reszta ustawień przeglądarki pozostaje domyślna.